

ОАО «БАНК РАЗВИТИЯ РЕСПУБЛИКИ БЕЛАРУСЬ»

ЭКСПОРТНОЕ ФИНАНСИРОВАНИЕ

РЕСПУБЛИКИ
БЕЛАРУСЬ»

2024

ОБЩИЕ СВЕДЕНИЯ

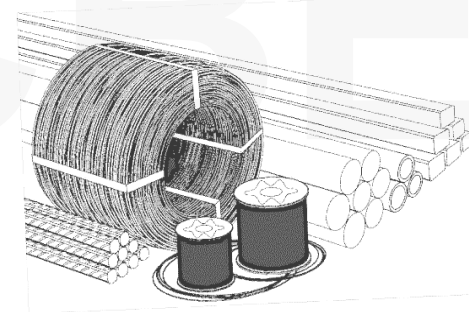
БАНК РАЗВИТИЯ ВЫСТУПАЕТ
ОСНОВНЫМ КАНАЛОМ ЭКСПОРТНОГО
ФИНАНСИРОВАНИЯ В БЕЛАРУСИ

В 2013 г. Банку развития
предоставлено право поддержки
экспортных проектов.

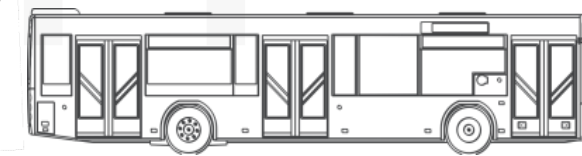
В 2021 г. **сняты ограничения** по
минимальному размеру
экспортного кредита.

Только Банк развития может
предоставить экспортный кредит
иностранному банку,
профинансировать **контракт между**
нерезидентами, получать
компенсацию процентов **без**
согласования с Минфином РБ.

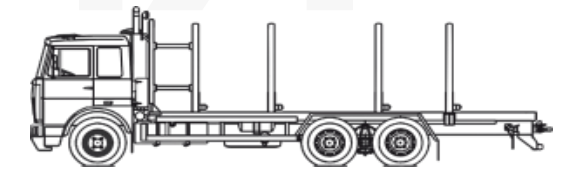
КЛЮЧЕВЫЕ ЭКСПОРТНЫЕ ПОЗИЦИИ



МЕТАЛЛОПРОКАТ



ПАССАЖИРСКИЙ
ТРАНСПОРТ



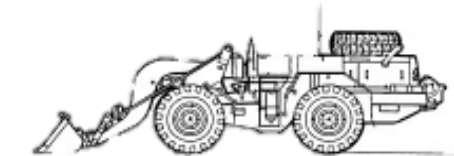
ГРУЗОВЫЕ
АВТОМОБИЛИ



СЕЛЬСКОХОЗЯЙСТВЕННАЯ
ТЕХНИКА



КАРЬЕРНЫЕ
САМОСВАЛЫ



ДОРОЖНО-
СТРОИТЕЛЬНАЯ
ТЕХНИКА

\$ **500** млрд

объем поддержки экспорта
в 2014 – 2023 гг.

ПОДДЕРЖКА ЭКСПОРТА

ПОДДЕРЖКА
ЭКСПОРТА

КРЕДИТЫ:

Экспортерам

Импортерам

Иностранным банкам

Белорусским лизинговым компаниям

МЕЖДУНАРОДНЫЙ ЛИЗИНГ:

через дочернюю компанию Банка развития ОАО «Промагролизинг»

КОНСУЛЬТАЦИИ:

бесплатные консультации специалистами дочерней компании Банка развития «Агентство ВЭД»

УСЛОВИЯ ЭКСПОРТНОГО ФИНАНСИРОВАНИЯ

Сумма кредита – $\leq 85\%$ объема экспорта ($\leq 100\%$ для краткосрочных кредитов)

Валюта кредита – RUB, BYN, RMB

Страхование экспортного кредита – в ЭКА Белэксимгарант

Стоимость финансирования – процентная ставка и страховой взнос

Процентная ставка

RUB **10.67%**

не менее 2/3 ключевой
ставки ЦБРФ с учетом
ее изменения

BYN **6.33%**

не менее 2/3 ставки
рефинансирования
НБРБ с учетом ее
изменения

RMB **3.45%**

не менее 1Y LPR,
установленной Народным
банком Китая с учетом ее
изменения

Страховой взнос - определяется Белэксимгарант в каждом конкретном случае, *начисляется однократно, выплачивается единовременно либо несколькими частями как из собственных средств, так и за счет кредита Банка развития.*

Примечание.

При постфинансировании и дисконтировании аккредитивов, факторинге процентная ставка (ставка вознаграждения) фиксируется на дату заключения договора

СТРУКТУРА КРЕДИТА

БАЗОВЫЕ ЭЛЕМЕНТЫ



ДОПОЛНИТЕЛЬНЫЕ ВОЗМОЖНОСТИ

Уплата **страхового взноса** кредитополучателем является обязательным условием для предоставления кредита. Вместе с тем, сумма страхового взноса может быть профинансирована за счет кредита Банка развития



При **прямом экспортном кредитовании**¹ стоимость кредита для клиента складывается из размера базовой ставки для соответствующей валюты и страхового взноса.

В случае **межбанковского экспортного кредитования** клиент также уплачивает вознаграждение банку-партнеру.

Уплата **НДС и таможенных пошлин** может осуществляться за счет кредита Банка развития, однако суммарно объем таких платежей не должен превышать 30% суммы экспорта

Примечания.

1. В некоторых случаях от клиента может потребоваться предоставление дополнительного обеспечения.

3. Иные платежи (комиссии, возмещения и т.п.) по кредиту Банка развития отсутствуют

КРЕДИТ НЕРЕЗИДЕНТУ

ЗАЕМЩИК:

1. Покупатель (в т.ч. Импортер) – нерезидент Республики Беларусь, приобретающий белорусские товары, работы, услуги у Экспортера (белорусской компании) или у иного нерезидента (только для товаров)
2. Банк, кредитующий покупателя
3. Орган государственного управления иностранного государства

ПРЕДМЕТ ФИНАНСИРОВАНИЯ:

Реализация белорусских товаров, работ, услуг

КРЕДИТ НЕ РЕЗИДЕНТУ

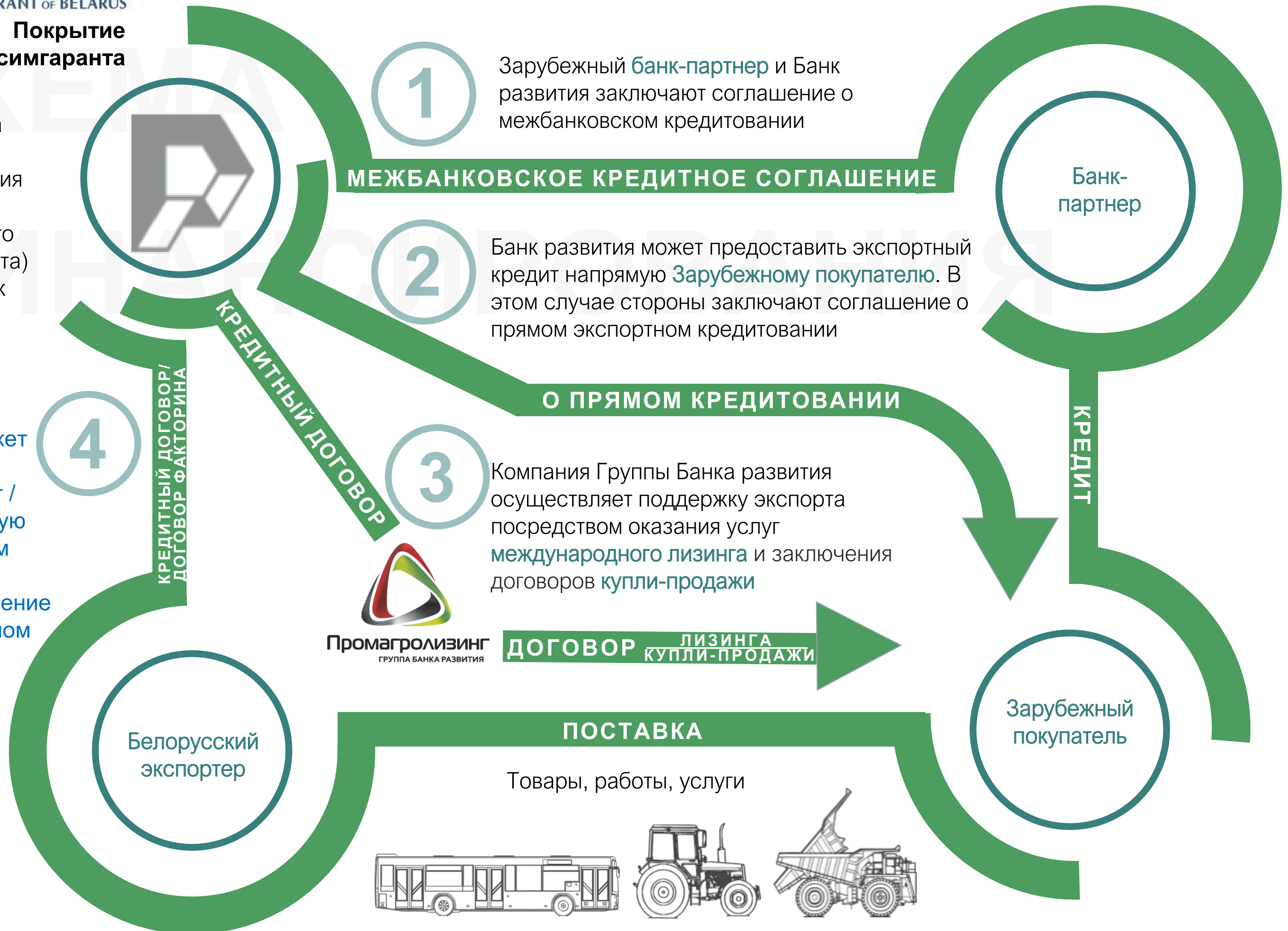


Покрытие Белэксимгаранта

Обращение в Белэксимгарант за предоставлением страхового покрытия (обязательное условие для любого экспортного кредита) осуществляет Банк развития

Банк развития может предоставить экспортный кредит / факторинг напрямую Экспортеру. В этом случае стороны заключают соглашение о прямом экспортном кредитовании / факторинге.

Банк развития обеспечивает перечисление суммы кредита напрямую экспортеру



ФИНАНСИРОВАНИЕ ПО АККРЕДИТИВУ

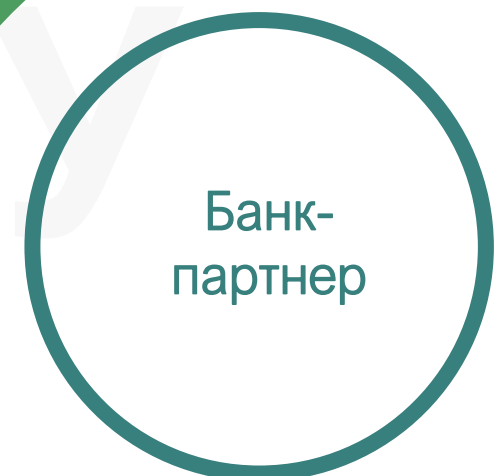


Страховое покрытие



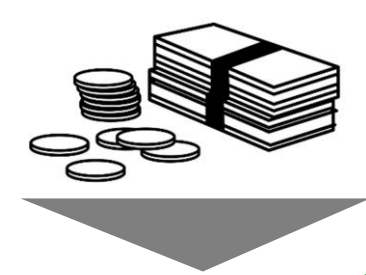
Зарубежный банк-партнер направляет в Банк развития аккредитив с **постфинансированием** или **отсрочкой** платежа и возможностью **дисконтирования**

АККРЕДИТИВ



Банк-партнер

Платеж по аккредитиву напрямую экспортеру



ДОКУМЕНТЫ/ПЛАТЕЖ

Документы по аккредитиву



ДОГОВОР

Заявление и договор на открытие аккредитива



Белорусский экспортер

ПОСТАВКА ПО КОНТРАКТУ

Поставка товаров, работ, услуг по контракту



Зарубежный покупатель

КОНТАКТЫ

ОАО «БАНК РАЗВИТИЯ РЕСПУБЛИКИ БЕЛАРУСЬ»

Республика Беларусь
пр-т Машерова 35, 220002, Минск
SWIFT: BRRB BY 2X
Факс: +375 17 292 7016
<https://brrb.by/>

УПРАВЛЕНИЕ МЕЖДУНАРОДНОГО БИЗНЕСА



+ 375 17 239 11 33

tf@brrb.by

УПРАВЛЕНИЕ ЭКСПОРТНОГО ФИНАНСИРОВАНИЯ



+ 375 44 73 55 000

export@brrb.by