

# ОАО «БАНК РАЗВИТИЯ РЕСПУБЛИКИ БЕЛАРУСЬ»

ЭКСПОРТНОЕ ФИНАНСИРОВАНИЕ

БЕЛАРУСЬ»

2023

# ОБЩИЕ СВЕДЕНИЯ

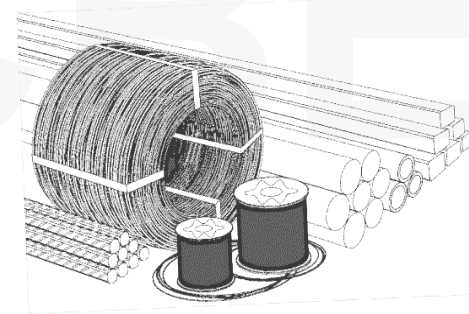
БАНК РАЗВИТИЯ ВЫСТУПАЕТ  
ОСНОВНЫМ КАНАЛОМ ЭКСПОРТНОГО  
ФИНАНСИРОВАНИЯ В БЕЛАРУСИ

В 2013 г. Банку развития  
**предоставлено право** поддержки  
экспортных проектов.

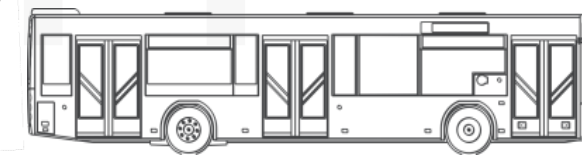
В 2021 г. **сняты ограничения** по  
минимальному размеру  
экспортного кредита.

**Только** Банк развития может  
предоставить экспортный кредит  
**иностранному банку**,  
профинансировать **контракт между**  
**нерезидентами**, получать  
компенсацию процентов **без**  
**согласования** с Минфином РБ.

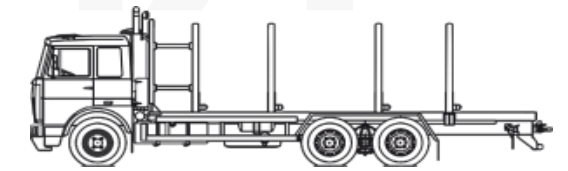
## КЛЮЧЕВЫЕ ЭКСПОРТНЫЕ ПОЗИЦИИ



МЕТАЛЛОПРОКАТ



ПАССАЖИРСКИЙ  
ТРАНСПОРТ



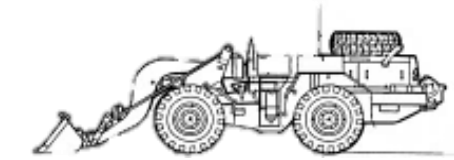
ГРУЗОВЫЕ  
АВТОМОБИЛИ



СЕЛЬСКОХОЗЯЙСТВЕННАЯ  
ТЕХНИКА



КАРЬЕРНЫЕ  
САМОСВАЛЫ



ДОРОЖНО-  
СТРОИТЕЛЬНАЯ  
ТЕХНИКА

\$ **500** млрд

объем поддержки экспорта  
в 2014 – 2 пол. 2023 гг.

# ПОДДЕРЖКА ЭКСПОРТА

ПОДДЕРЖКА  
ЭКСПОРТА

## **КРЕДИТЫ:**

Экспортерам

Импортерам

Иностранным банкам

Белорусским лизинговым компаниям

## **МЕЖДУНАРОДНЫЙ ЛИЗИНГ:**

через дочернюю компанию Банка развития ОАО «Промагролизинг»

## **КОНСУЛЬТАЦИИ:**

бесплатные консультации специалистами дочерней компании Банка развития «Агентство ВЭД»

# УСЛОВИЯ ЭКСПОРТНОГО ФИНАНСИРОВАНИЯ

Сумма кредита –  $\leq 85\%$  объема экспорта ( $\leq 100\%$  для краткосрочных кредитов)

Валюта кредита – RUB, BYN, RMB

Страхование экспортного кредита – в ЭКА Белэксимгарант

Стоимость финансирования – процентная ставка и страховой взнос

Процентная ставка

RUB **10.00%**

не менее 2/3 ключевой  
ставки ЦБРФ с учетом  
ее изменения

BYN **6.33%**

не менее 2/3 ставки  
рефинансирования  
НБРБ с учетом ее  
изменения

RMB **3.45%**

не менее 1Y LPR,  
установленной Народным  
банком Китая с учетом ее  
изменения

**Страховой взнос** - определяется Белэксимгарант в каждом конкретном случае, *начисляется однократно, выплачивается единовременно либо несколькими частями как из собственных средств, так и за счет кредита Банка развития.*

Примечание.

При постфинансировании и дисконтировании аккредитивов, факторинге процентная ставка (ставка вознаграждения) фиксируется на дату заключения договора



# СТРУКТУРА КРЕДИТА

## БАЗОВЫЕ ЭЛЕМЕНТЫ



При **прямом экспортном кредитовании**<sup>1</sup> стоимость кредита для клиента складывается из размера базовой ставки для соответствующей валюты и страхового взноса.

В случае **межбанковского экспортного кредитования** клиент также уплачивает вознаграждение банку-партнеру.

Примечания.

1. В некоторых случаях от клиента может потребоваться предоставление дополнительного обеспечения.

3. Иные платежи (комиссии, возмещения и т.п.) по кредиту Банка развития отсутствуют

## ДОПОЛНИТЕЛЬНЫЕ ВОЗМОЖНОСТИ

Уплата **страхового взноса** кредитополучателем является обязательным условием для предоставления кредита. Вместе с тем, сумма страхового взноса может быть профинансирована за счет кредита Банка развития



Уплата **НДС и таможенных пошлин** может осуществляться за счет кредита Банка развития, однако суммарно объем таких платежей не должен превышать 30% суммы экспорта

# КРЕДИТ НЕРЕЗИДЕНТУ

## **ЗАЕМЩИК:**

1. Покупатель (в т.ч. Импортер) – нерезидент Республики Беларусь, приобретающий белорусские товары, работы, услуги у Экспортера (белорусской компании) или у иного нерезидента (только для товаров)
2. Банк, кредитующий покупателя
3. Орган государственного управления иностранного государства

## **ПРЕДМЕТ ФИНАНСИРОВАНИЯ:**

Реализация белорусских товаров, работ, услуг

# КРЕДИТ НЕ РЕЗИДЕНТУ

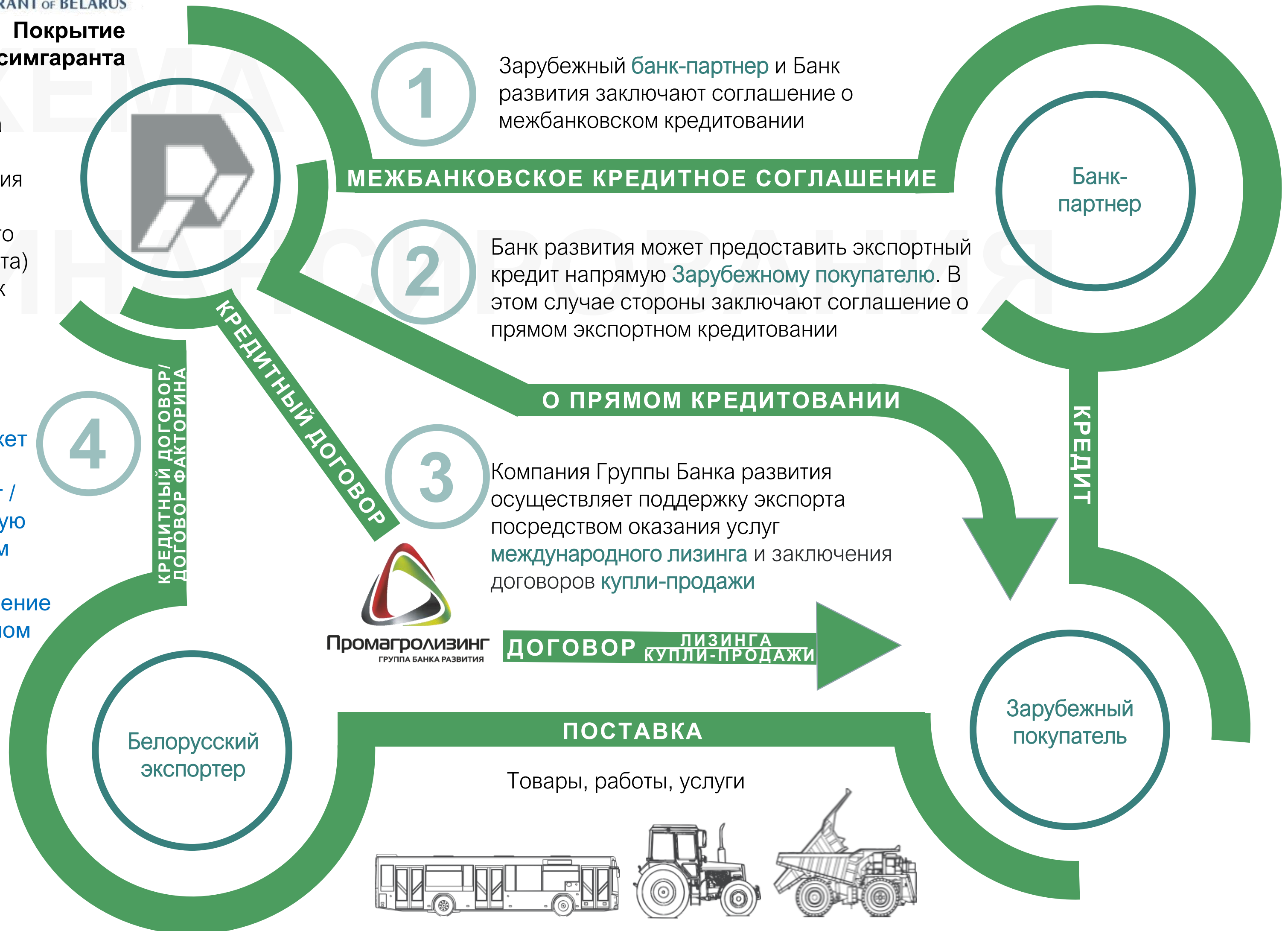


## Покрытие Белэксимгаранта

Обращение в Белэксимгарант за предоставлением страхового покрытия (обязательное условие для любого экспортного кредита) осуществляет Банк развития

Банк развития может предоставить экспортный кредит / факторинг напрямую Экспортеру. В этом случае стороны заключают соглашение о прямом экспортном кредитовании / факторинге.

Банк развития обеспечивает перечисление суммы кредита напрямую экспортеру





# ФИНАНСИРОВАНИЕ ПО АККРЕДИТИВУ

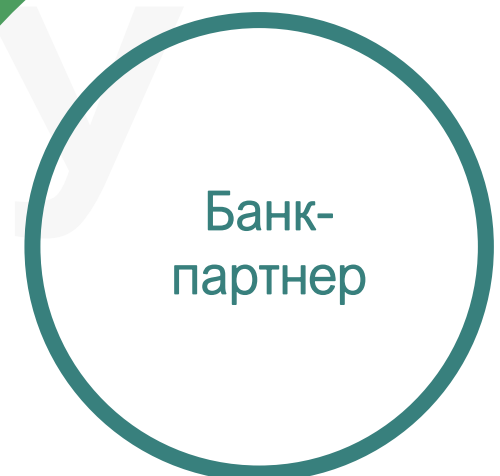


Страховое покрытие



Зарубежный банк-партнер направляет в Банк развития аккредитив с **постфинансированием** или **отсрочкой** платежа и возможностью **дисконтирования**

АККРЕДИТИВ



Банк-партнер

Платеж по аккредитиву напрямую экспортеру



ДОКУМЕНТЫ/ПЛАТЕЖ

Документы по аккредитиву



ДОГОВОР

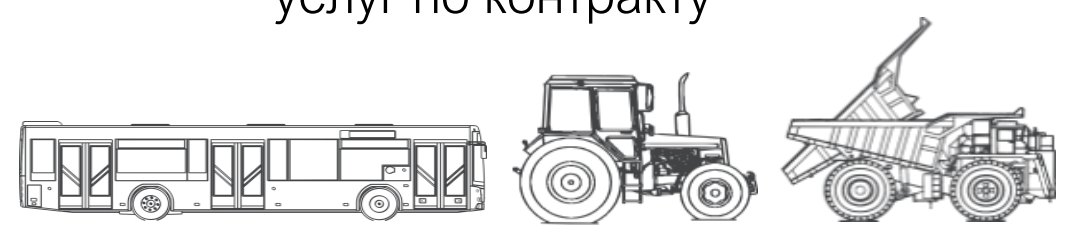
Заявление и договор на открытие аккредитива



Белорусский экспортер

ПОСТАВКА ПО КОНТРАКТУ

Поставка товаров, работ, услуг по контракту



Зарубежный покупатель



# КОНТАКТЫ

## ОАО «БАНК РАЗВИТИЯ РЕСПУБЛИКИ БЕЛАРУСЬ»

Республика Беларусь  
пр-т Машерова 35, 220002, Минск  
SWIFT: BRRB BY 2X  
Факс: +375 17 292 7016  
<https://brrb.by/>

### УПРАВЛЕНИЕ МЕЖДУНАРОДНОГО БИЗНЕСА



+ 375 17 239 11 33

[tf@brrb.by](mailto:tf@brrb.by)

### УПРАВЛЕНИЕ ЭКСПОРТНОГО ФИНАНСИРОВАНИЯ



+ 375 44 73 55 000

[export@brrb.by](mailto:export@brrb.by)